

## for Wind Instruments

# Sinfonia

1923 – New version 1952

**Lento** (♩ = 76)

**Lento** (♩ = 76)

*sfp* *sfp* *p*

**1**

**2**

**3**

**4**

**5** *mf* *sfp* *sim.*

**6** *Allegro moderato* (♩ = 104) *p* *p* *f* *sim.*

**7** *mf* *sempre stacc.*

**8** *subito meno f* *sfp* *sfp* *sfp*

**9** *sfp* *ff* *sim.*

**10** *stacc. leggiero* *p stacc. accompagnando*

**11** *secco*

## Fagotto I

12 *sempre p e stacc.*

13 *cresc. e stacc.* *f* *mf très court*

14 *f* 1

15 *sf*

16 *f* 17 *marc.*

18 *p* *sf* *ff* *pp* *ff* *marc. stacc.*

19 *-p* *fp* *fp* *sf* *ff* *fp* *sim.*

20 3 *f* 21 6

22 *f*

23 *subito meno f e sempre stacc.* *sf*

# Fagotto I

3

## Tema con Variazioni

[24] Andantino (♩ = 92)



[25]



[26] VAR. A

poco ♩ = 126



[27]



Tromb. I



[28] VAR. B

♩ = 120-126



## Fagotto I

**[31] VAR. A**  
*poco*  $\text{♩} = 126$   
*sf* *ff* *mf* *p*

**[32]**

**[33] VAR. C**  
 $\text{♩} = 63$   
*mf* *sim.*

**[34]** 12 6 Clt. 3 Clt.

**[35]** *mf*

**[36]** 2 11 Fl. Clt.

**[37]** *f* *sim.*

**[38] VAR. D**  
 $\text{♩} = 160$   
*staccato e mf sempre* *f sub.*

**[39]** *sub.p*

# Fagotto I

5

40 *f*

41 *sf* 4

42 *sf* *stacc. come sopra*

43 *leggero*

44 *leggero* 1

45 *f* *come sopra* 2

46 *f*

47 *f*

48 *f* *attacca* 4 2

VAR. A  
49 *ff* *mf* *p* 6

50 *mf* Fag. I 2

## Fagotto I

VAR. E

[51]

♩ = 84



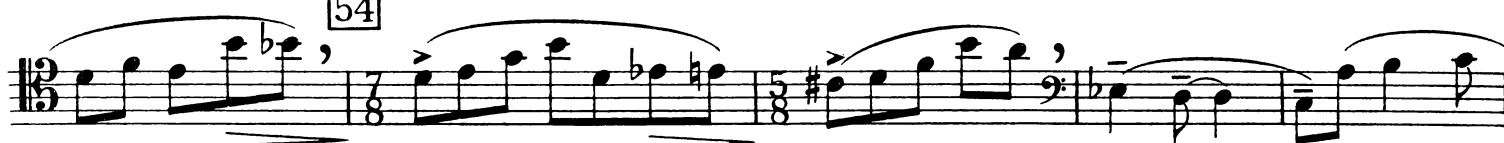
[52]



[53]



[54]



[55]

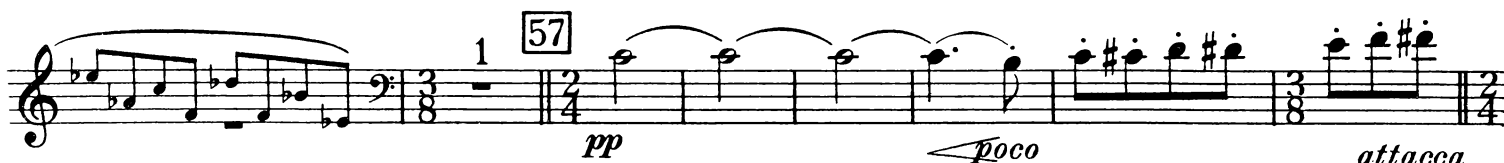
*poco accel.*

[56]

Moderato (♩ = 116)



[57]

Sempre ♩ = 116 (*Tempo giusto*)

## Finale



[58]



# Fagotto I

7

59

60 *sf*

61 *p*

62 *poco sf* *p - stacc. (come sopra)*

63 *tr*

64

65

8 Trba. I 1

## 66

# Fagotto I

*sim.*

*stacc. e leggiero*

67

68

*marc.*

69

*P stacc.*

70

71

72

*p subito*

73

F1

5

F1

*sempre p*

*etc. sim.*

*poco sf*